

KOBARI GENERAL HOSPITAL

小張総合病院(二次救急指定病院 350床)

理事長:小張 力

病院長:二宮 浩樹

常勤医:64名

指導医講習:15名

職員:940名(非常勤含む)

平均外来患者数:約1,000人/日



小張総合病院診療科

診療科：27科



内科、呼吸器内科、循環器内科、消化器内科
糖尿病・代謝内科、腎臓内科、神経内科
外科、呼吸器外科、心臓血管外科、整形外科
脳神経外科、消化器外科、乳腺外科、呼吸器外科
小児科、皮膚科、泌尿器科、産婦人科、眼科
耳鼻咽喉科、放射線科、救急科、麻酔科
ペインクリニック内科、病理診断科
リハビリテーション科（理学療法・作業療法・言語療法）

基本理念

医療内容の充実と
地域に密着した
心の医療の実践

中規模病院の利点

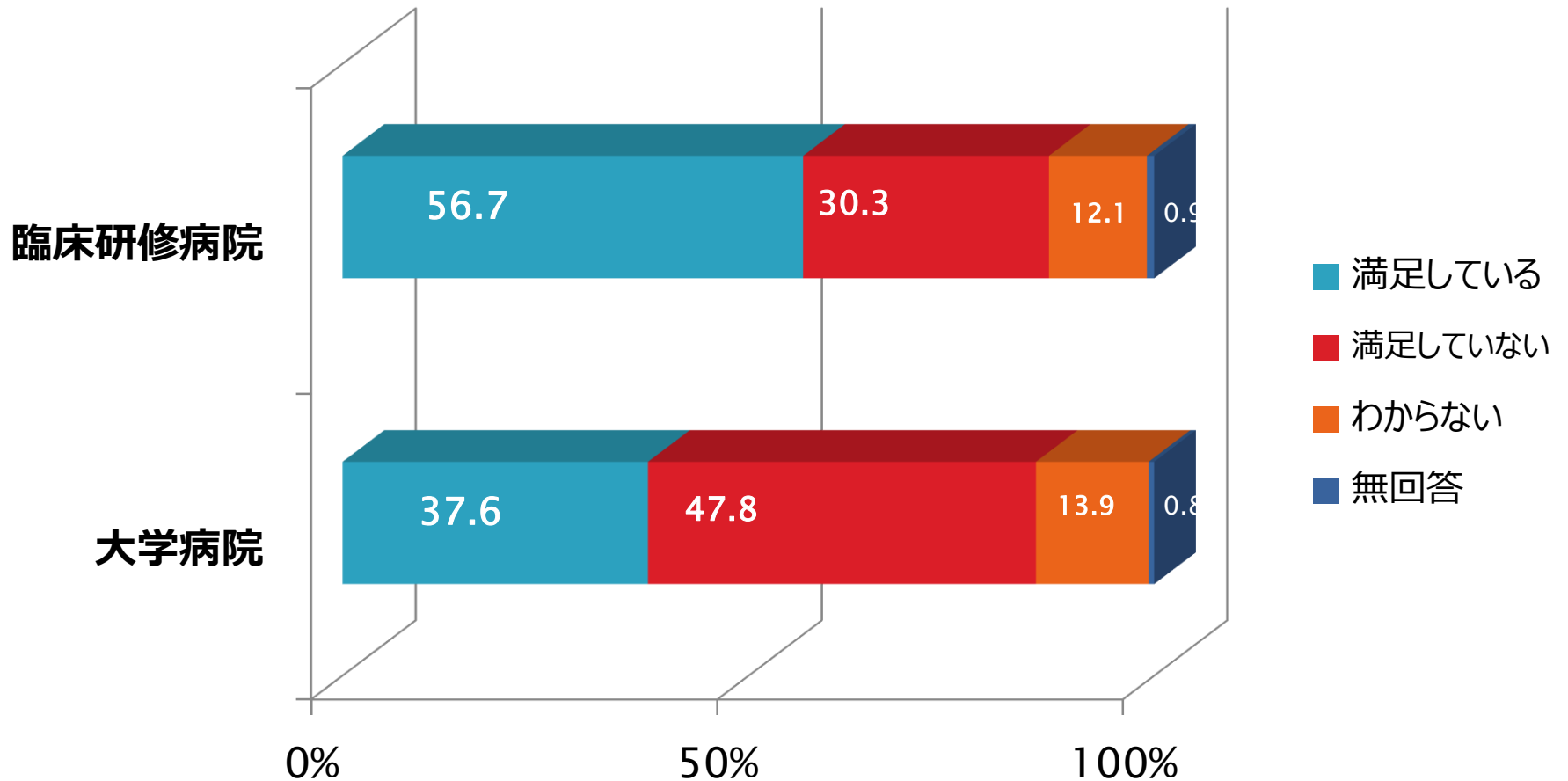
- Common diseaseの**症例が豊富**
- **実践的**である
- アットホームである
- 検査、勤務、ローテーション等あらゆることに**融通が利く**

中規模病院の欠点

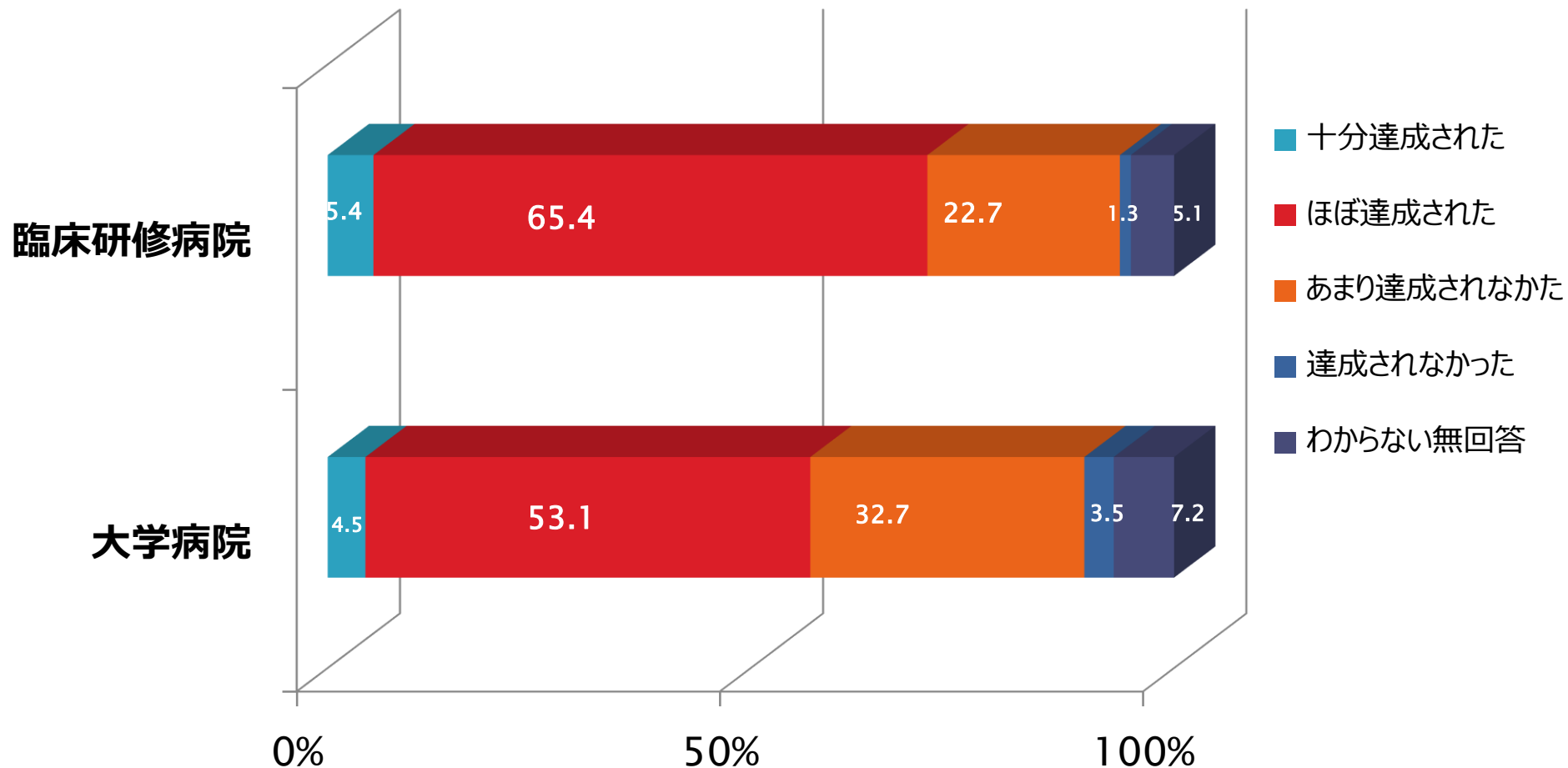
- 特殊な疾患、稀な疾患が少ない
- 超高度な医療ができない
- 全ての専門医がいるわけではない
- 研究部門が弱い



研修病院の満足度



臨床研修の目標達成度

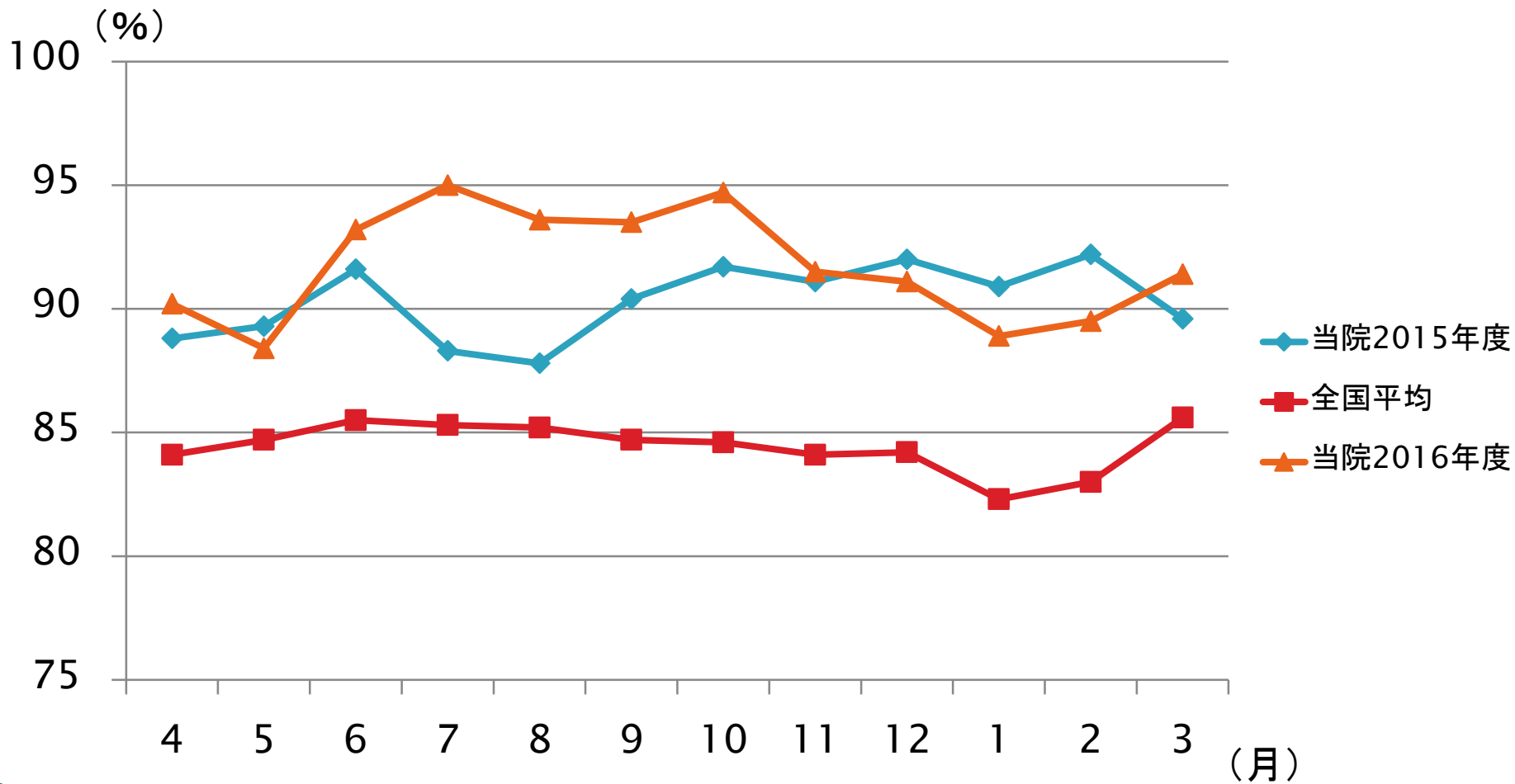


救急の充実

「医の原点は救急にあり」

- 年間4000台以上の救急搬入
- 1日平均救急車搬送患者数 11.7人/日
- 1日平均救急外来患者数 59.1人/日
- 心肺停止状態搬送患者数 130人/年
- 夜間当直は内科系、外科系、小児科、ICU
産婦人科、研修医の5～6名体制
- 検査科、放射線科、薬剤部当直体制
- 各科オンコール体制
- 救急隊との定期的交流、月1回の検証

救急車・ホットライン応需率



臨床症例検討の充実

内科系

- 日本内科学会教育認定病院
- 研修医中心の症例検討会(月2回)
- 解剖症例、CPCの充実
- 各種研究会に年1回以上の発表

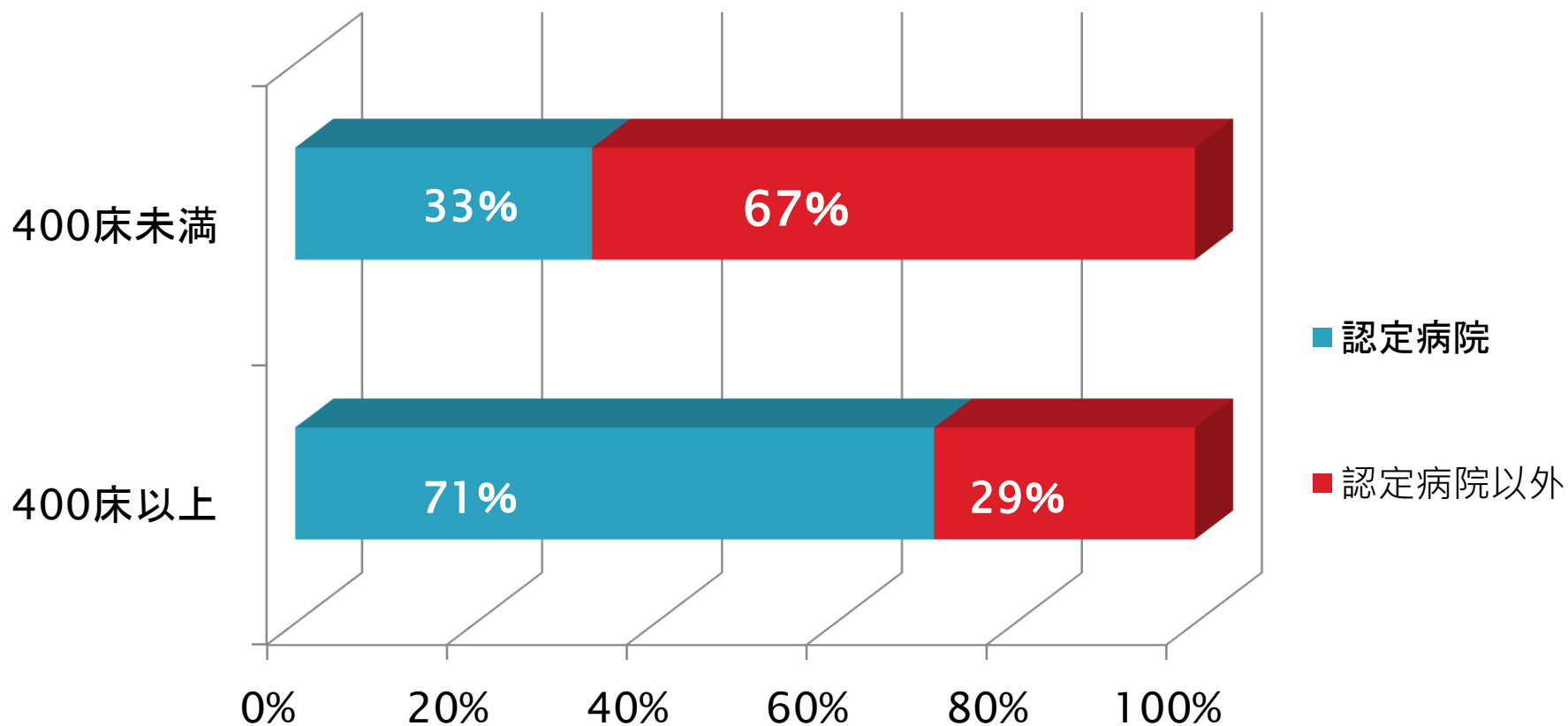
外科系

- 複数科の研修認定病院
- 豊富な手術症例



日本内科学会教育認定病院の割合

内科認定病院は400床以上の病院が大半ですが、350床の当院は、内科学会教育認定病院としての基準を満たしております。



研修医ローテーション(例)

◆Case1

	4	5	6	7	8	9	10	11	12	1	2	3
1年目	消化器内科		外科		救急		呼吸器内科		循環器内科		麻酔科	
2年目	選択		小児科		精神科	救急		地域医療	産婦人科		選択	

◆Case2

	4	5	6	7	8	9	10	11	12	1	2	3
1年目	呼吸器内科		救急		小児科	循環器内科		麻酔科		選択		
2年目	消化器内科		外科		地域医療	選択	産婦人科	精神科	救急		選択	

小張総合病院プログラム:内科24週(呼吸器内科・消化器内科・循環器内科各8週)、
救急16週、外科8週、麻酔科8週、小児科4週、産婦人科4週、
精神科4週、地域医療4週、他選択

小張総合病院は.....

- 上級医の適切なアドバイスのもと、ファーストタッチから診断・診療を経験できる病院
- 症例豊富な中規模病院
- 日本内科学会教育認定病院
- 救急・総合診療の充実した病院
- 電子カルテ、フィルムレスシステムが導入されている病院
- 柔軟な研修プログラムが可能な病院

募集要項

- 応募資格 医師国家試験合格予定者、マッチングプログラム参加者
- 採用予定人数 8名
- 身分 常勤医
- 給与 1年次550,000円/月 2年次600,000円/月
(当直手当・他手当別途支給)
- 休暇 土曜日午後・日祭日・年末年始4.5日
- 有給休暇 1年次10日 2年次12日
- 夏休み 当院規定による
- 福利厚生 健康保険、厚生年金、医師賠償責任保険(個人でも加入)
本人・家族の医療費補助
- 宿舎 寮完備、住宅手当あり、引越費用負担(病院)
- 保育施設 院内保育園、病児保育あり
- 研修医室 研修医専用 電子カルテ、当直室、シャワールームあり
- その他 iPad mini Retina 2年間貸与 他
- **求める人物像** 仲間と共に楽しく、時には厳しく、お互い励まし合いながら
頑張りたい人

見学お待ちしております

